

# HISTÓRICO DE OCORRÊNCIAS NO MUNICÍPIO DA AMADORA, 2000-2010/ NORMAIS CLIMATOLÓGICAS DA AMADORA, 1915-2012

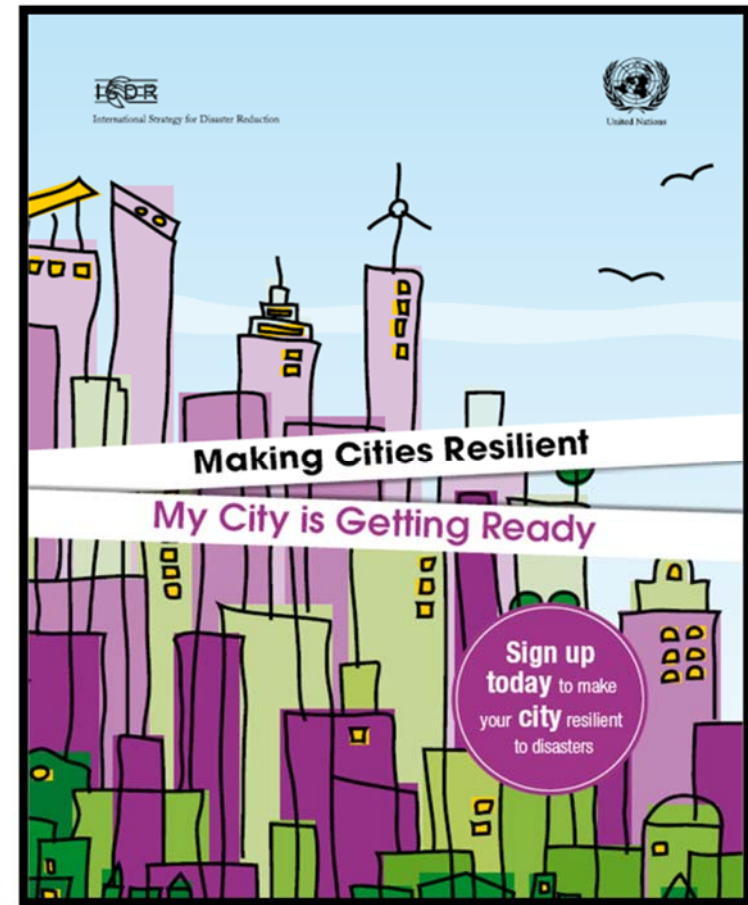
2013

Edição e Coordenação  
Luís Carvalho & Nuno Leitão

Outros Autores:

Alina Oliveira, Domingos Borges,  
José Manuel Santos, Mara Rocha,  
Maria José Roxo, Maria José Silva, Rita Leitão,  
Sandra Pinheiro & Sérgio Prazeres,

CAMPANHA LOCAL UN-ISDR 2010-2015  
"SEMPRE EM MOVIMENTO, AMADORA É RESILIENTE!"



CAMPANHA LOCAL

UN-ISDR 2010-2015

**"SEMPRE EM MOVIMENTO, AMADORA É RESILIENTE!"**



**ACIDENTES RODOVIÁRIOS | 2000-2010**  
José Manuel Santos e Sandra Pinheiro (ULHT-TERCUD)  
Luís Carvalho (SMPCA)



# ACIDENTES RODOVIÁRIOS NO CONCELHO DA AMADORA

REGISTO DE OCORRÊNCIAS | JANEIRO 2000 | DEZEMBRO 2010



JOSÉ MANUEL SANTOS | 30 MAIO 2013



## Definição de acidente rodoviário

### Portugal

“... ocorrência na via pública ou que nela tenha origem envolvendo pelo menos um veículo, do conhecimento das entidades fiscalizadoras (GNR, GNR/BT e PSP) e da qual resultem vítimas e/ou danos materiais” (DGV, 2005).

### EUA

“uma ocorrência que produz danos humanos ou materiais, envolve um veículo motorizado em transporte de pessoas ou bens e ocorre numa via ou enquanto o veículo se encontra em movimento mesmo após sair da via de circulação.” (IRTAD, 1998).

### Espanha

“o que ocorre numa via pública, envolvendo pelo menos um veículo motorizado e do qual resulta pelo menos uma pessoa com ferimentos ou morte” (IRTAD, 1998).





## Definição a utilizar em estatísticas internacionais

Neste contexto a OCDE estabelece em 1988, através do programa de investigação sobre sinistralidade rodoviária, a *International Road Traffic and Accident Database* (IRTAD)

“ ... o que ocorre ou tem origem numa via ou estrada aberta à circulação rodoviária pública; do qual resulta uma ou mais vítimas mortais ou com ferimentos e no qual pelo menos um veículo está envolvido. Estes acidentes incluem colisões entre veículos, veículos e peões, veículos e animais ou veículos e obstáculos fixos. Incluem ainda situações de acidente no qual apenas um veículo esteja envolvido não havendo o envolvimento de mais nenhum utilizador da via.” (IRTAD, 1998, pg 13).



## CAUSAS DOS ACIDENTES RODOVIÁRIOS (FARIA, 2008)

Via

- Qualidade das infraestruturas;
- Deficiências de traçado;
- Deficiências de sinalização das vias.

Homem

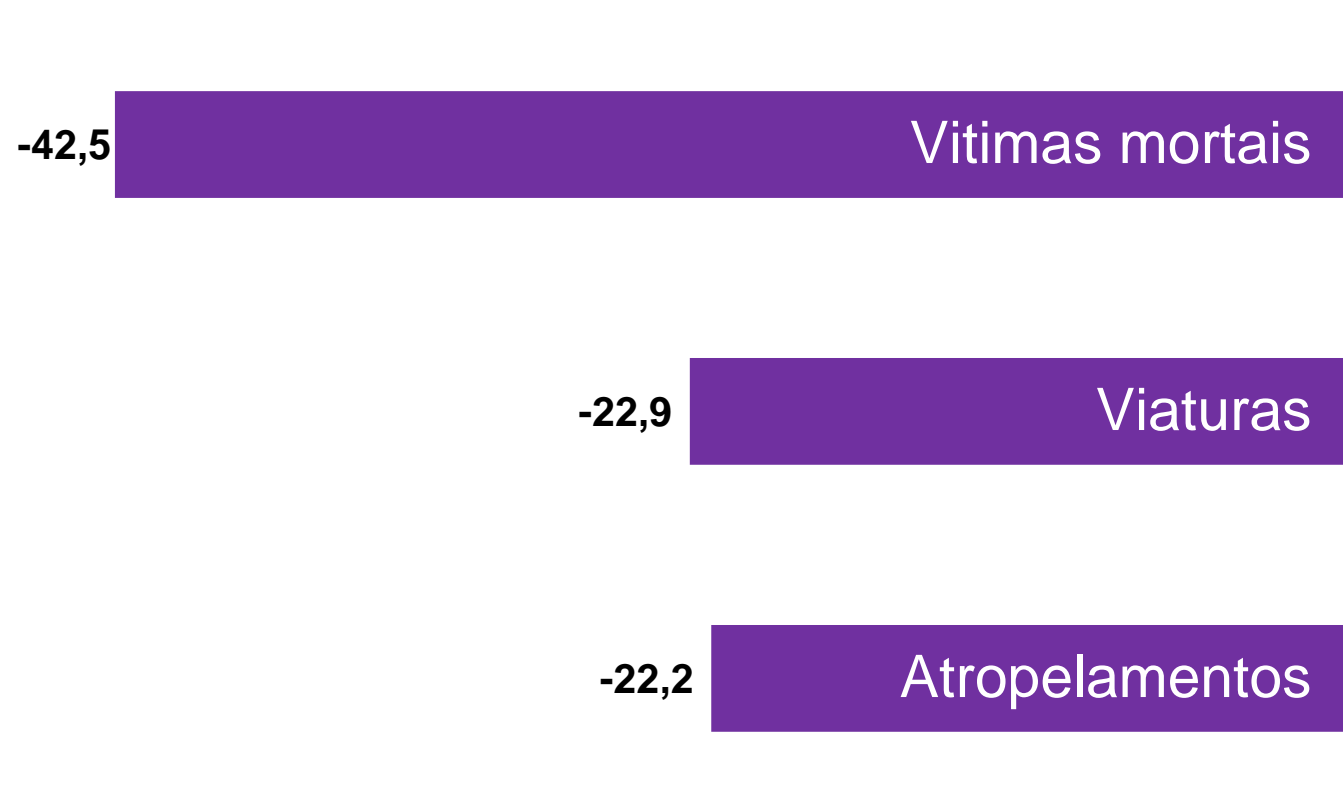
- Excesso de velocidade e velocidade excessiva;
- Condução sob o efeito do álcool e substâncias psicotrópicas;
- Desrespeito pelas regras de trânsito;
- Uso de telemóveis e outros equipamentos.

Veículo

- Avarias;
- Antiguidade dos veículos;
- Deficiência dos sistemas de travagem e controlo de estabilidade.



## Acidentes rodoviários com viaturas, atropelamentos e vítimas mortais, Portugal Continental, 2000 - 2010

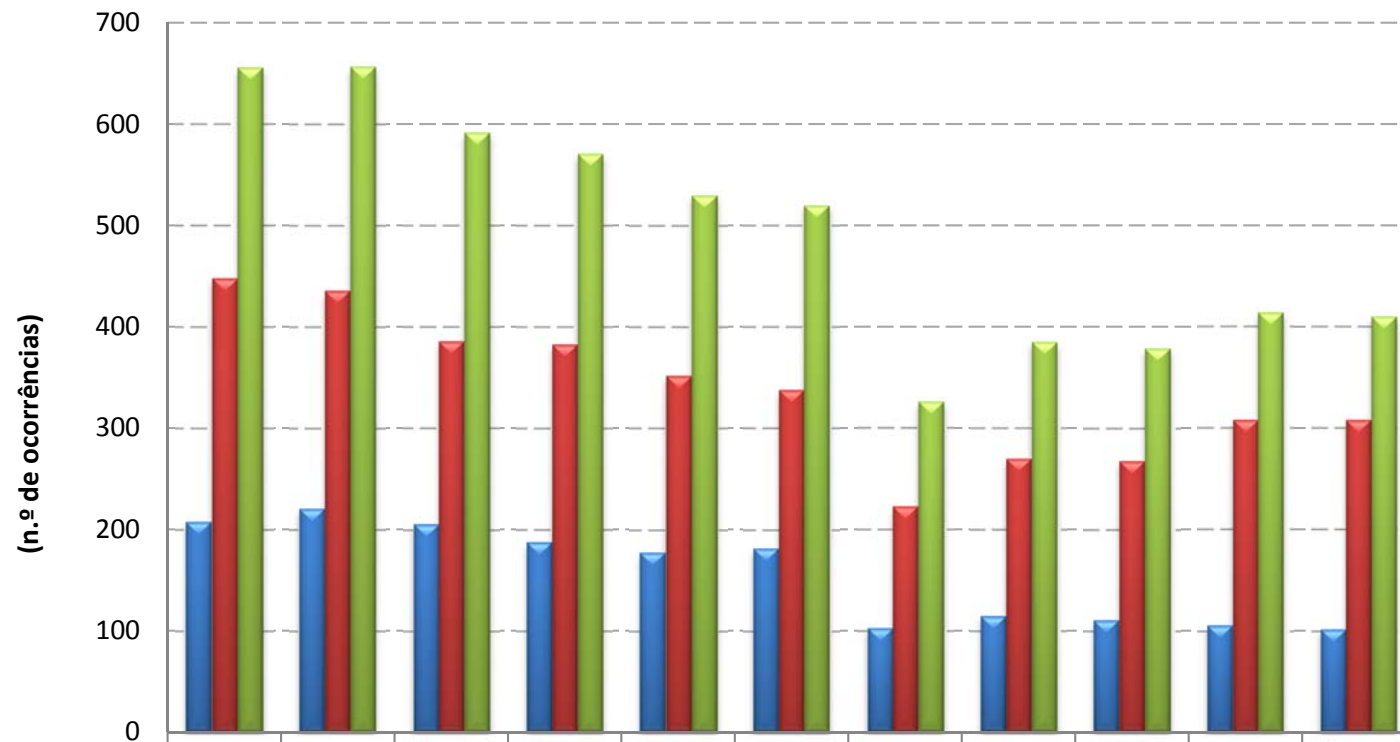


Dados estatísticos: Autoridade Nacional de Segurança Rodoviária | Tratamento e análise estatística: SMPC Amadora / TERCUD





# Total anual de acidentes rodoviários, com viaturas e atropelamentos, no município da Amadora (2000-2010)



Tx. Var.  
2000 – 2010

-37,5%



	2000	2001	2002	2003	2004	2005	2006	2007	2008	2009	2010
■ Ac. Rod. - Atropela/os	208	221	206	188	178	182	103	115	111	106	102
■ Ac. Rod. - Viaturas	448	436	386	383	352	338	223	270	268	308	308
■ Total	656	657	592	571	530	520	326	385	379	414	410

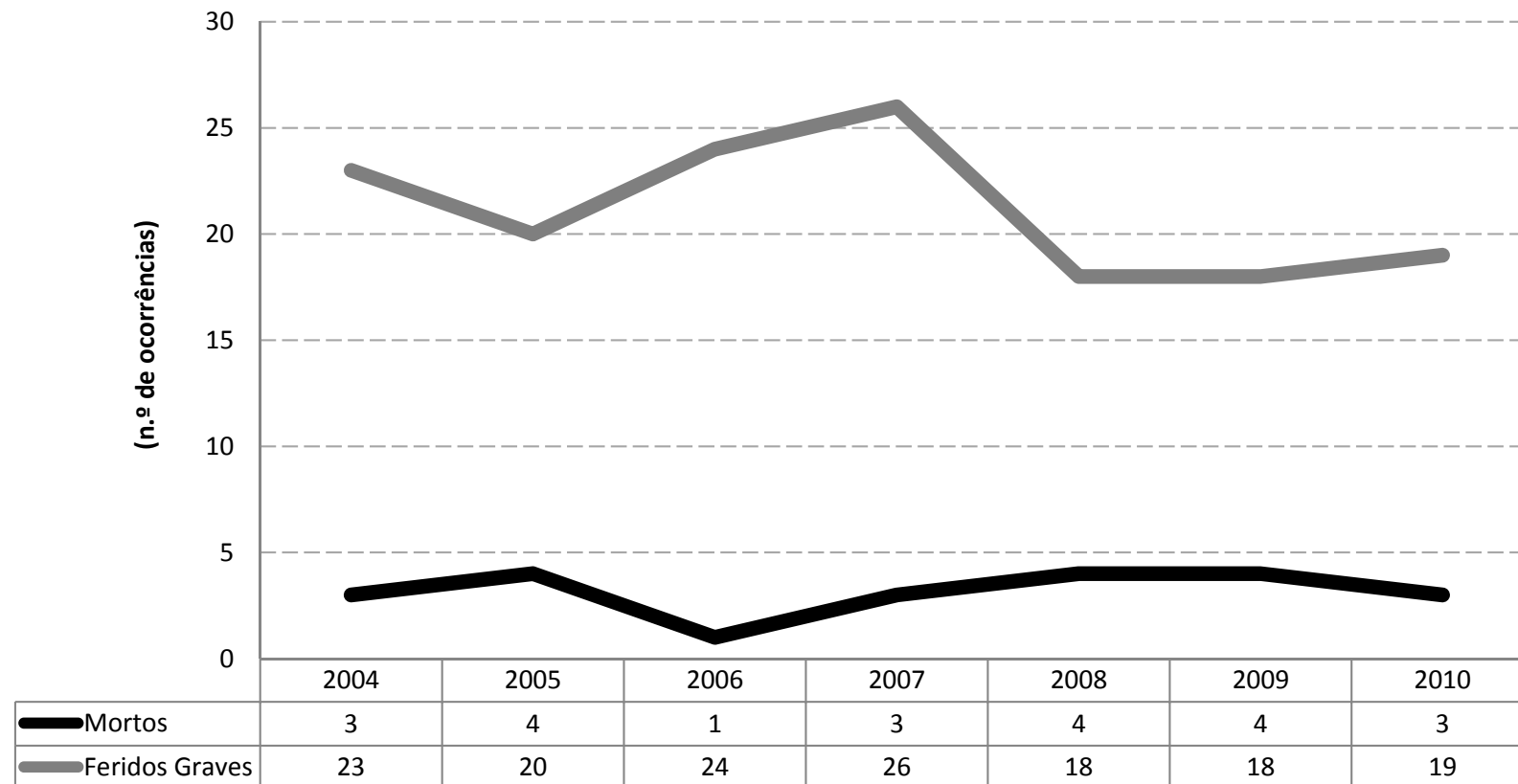
Dados estatísticos: CDOS Lisboa | Tratamento e análise estatística: SMPC Amadora / TERCUD







## Total de mortos e feridos graves em acidentes rodoviários, no município da Amadora (2004-2010)

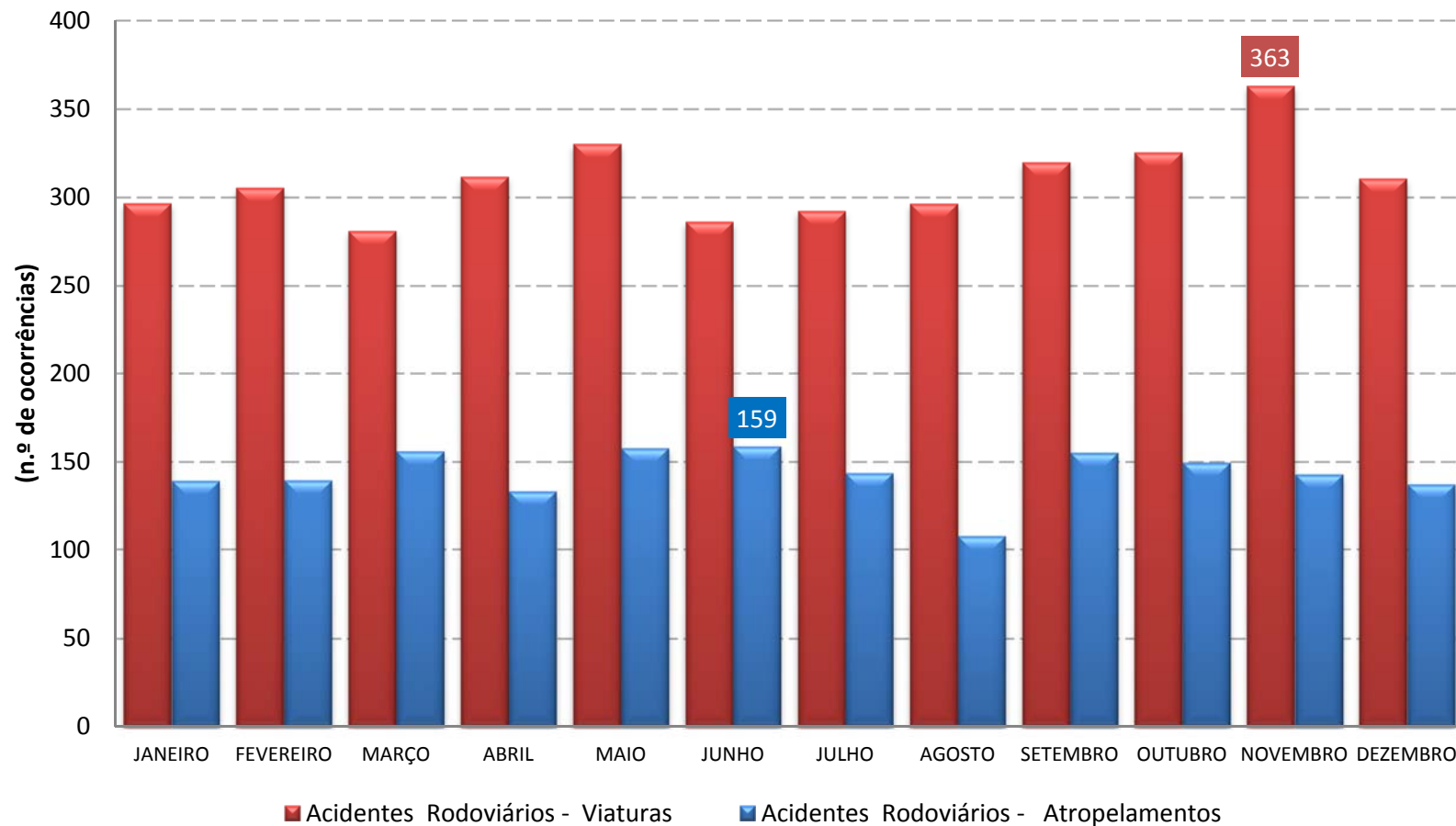


Dados estatísticos: Autoridade Nacional de Segurança Rodoviária | Tratamento e análise estatística: SMPC Amadora / TERCUD





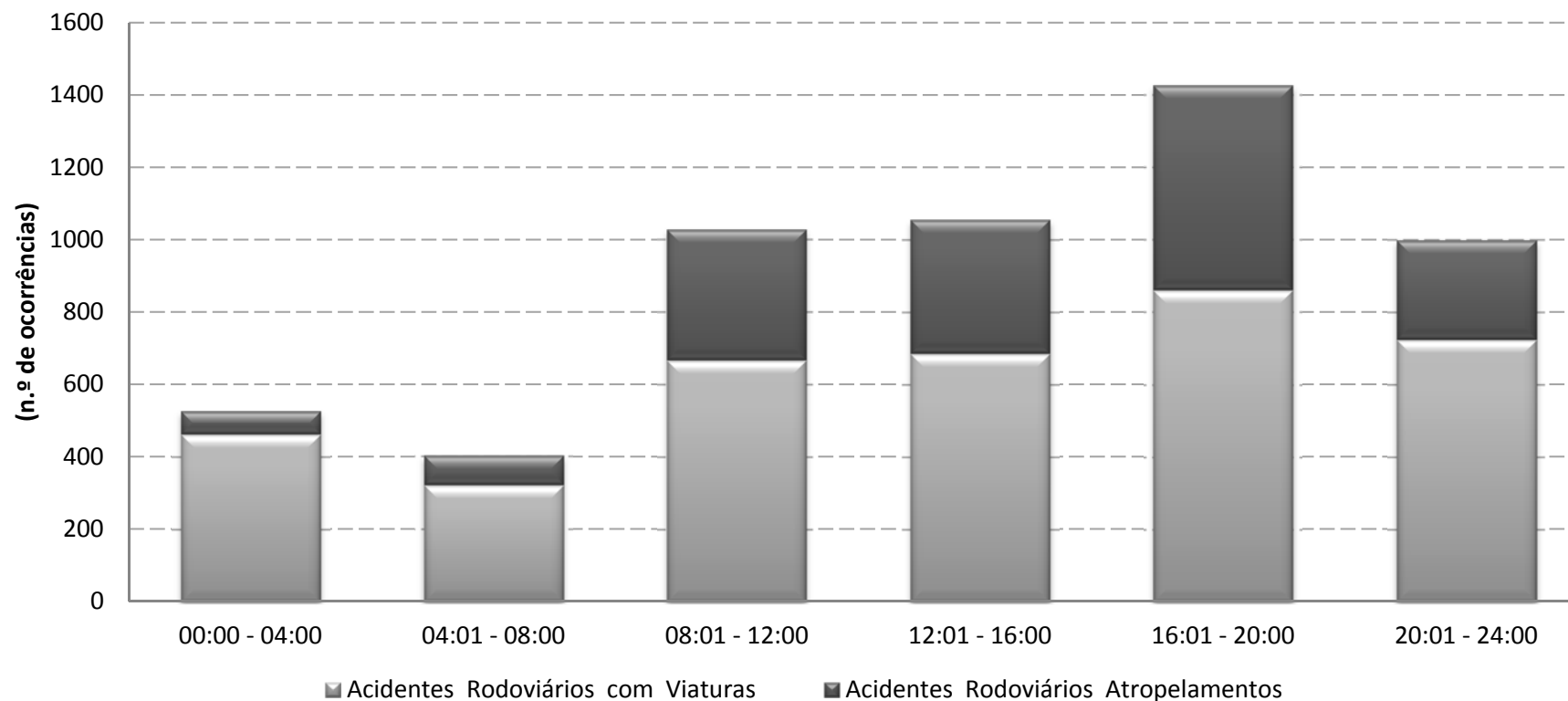
## Total de acidentes rodoviários, com viaturas e atropelamentos, mensal, no município da Amadora (2000-2010)



Dados estatísticos: CDOS Lisboa | Tratamento e análise estatística: SMPC Amadora / TERCUD



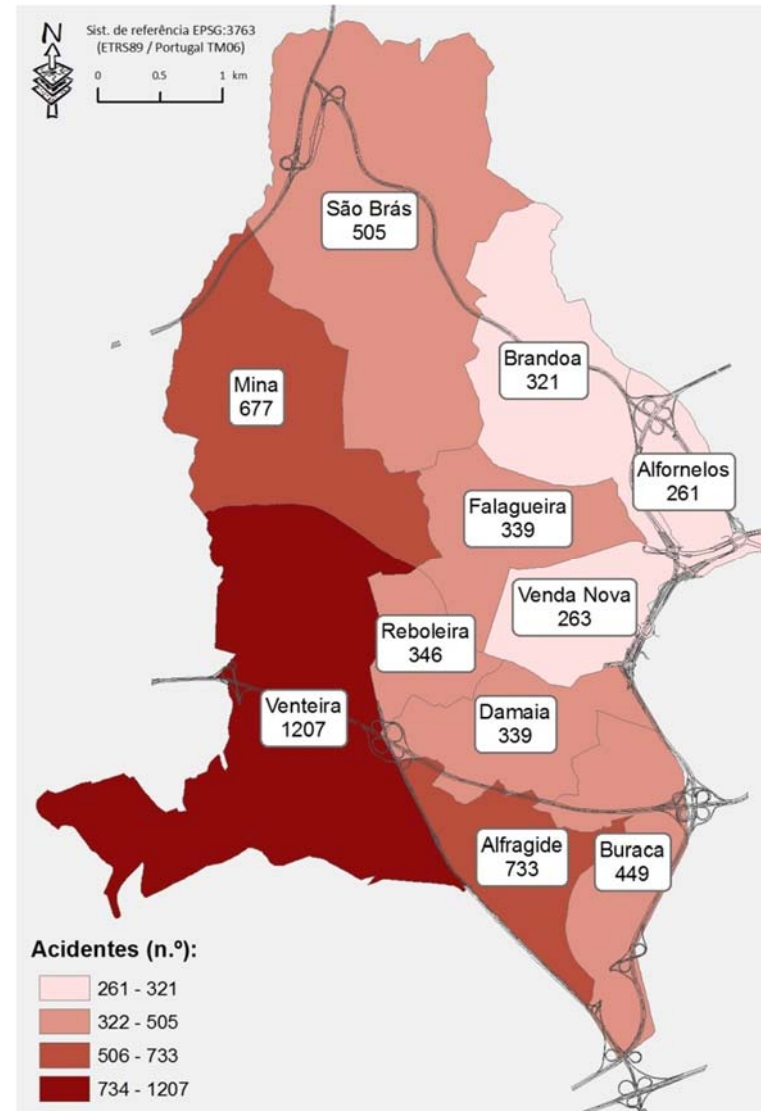
## Total de acidentes rodoviários, com viaturas e atropelamentos, por períodos de 4 horas, município da Amadora (2000-2010)



Dados estatísticos: CDOS Lisboa | Tratamento e análise estatística: SMPC Amadora / TERCUD



# Acidentes rodoviários anuais (total nº); Freguesia; 2000 - 2010

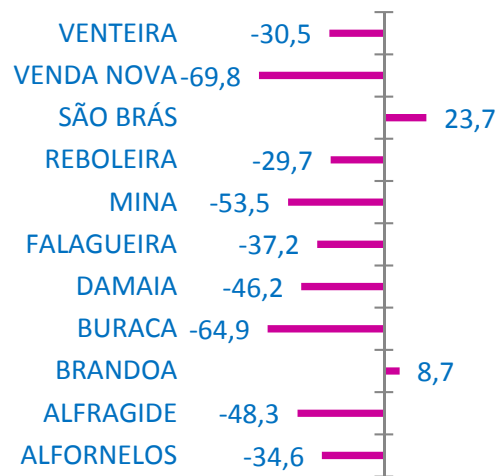
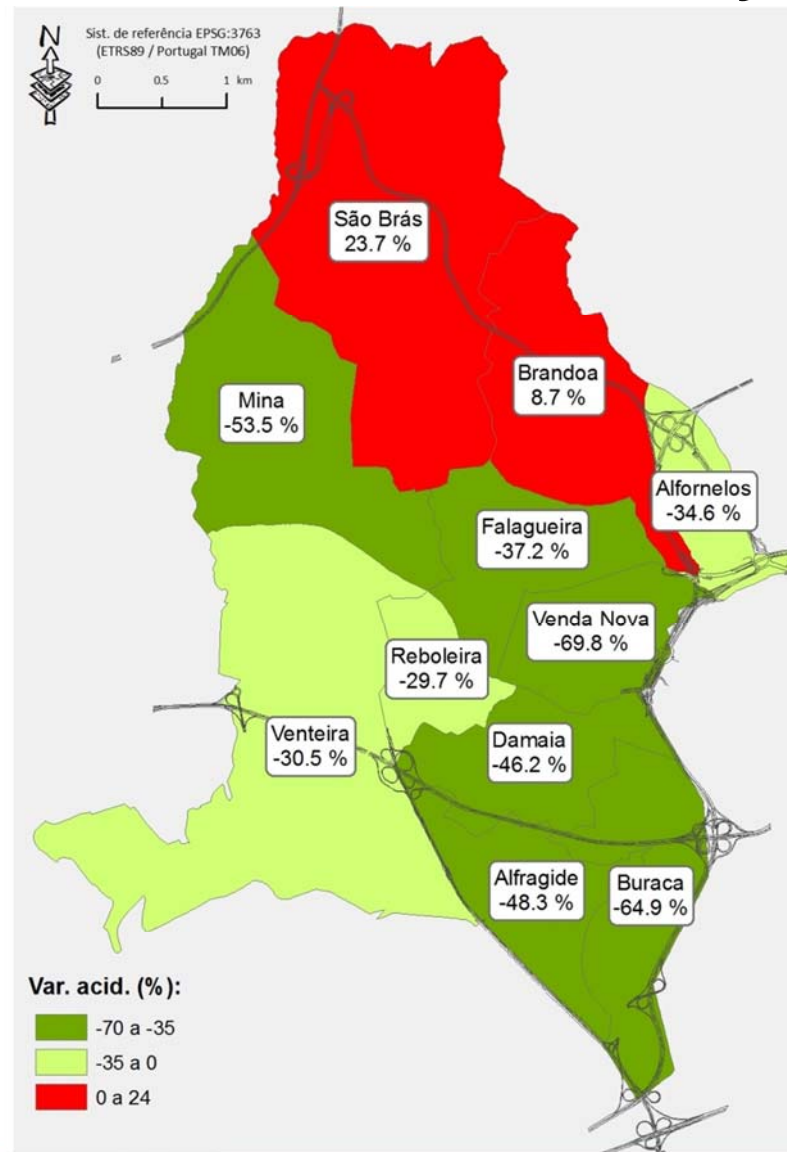


> Venteira = 1207

< Alfornelos = 261



# Acidentes rodoviários; taxa de variação anual (%); Freguesias; 2000 - 2010



↑ São Brás (23,7 %)

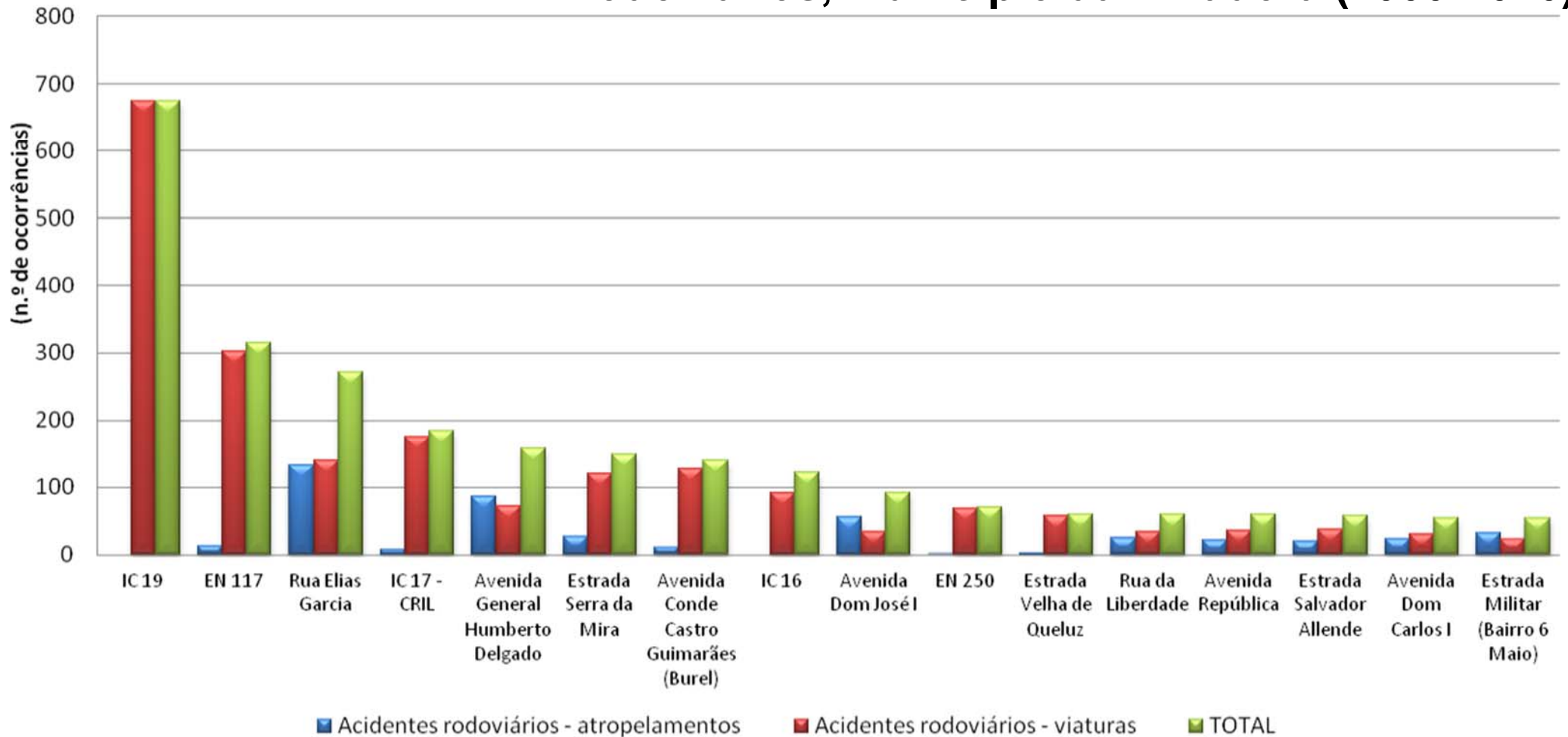
↓ Venda Nova (-69,8 %)

↓ Globalmente (-37,5 %)





## Acidentes rodoviários, com viaturas e atropelamentos, por eixos rodoviários, município da Amadora (2000-2010)



Dados estatísticos: CDOS Lisboa | Tratamento e análise estatística: SMPC Amadora / TERCUD





## ONU proclamou a 1ª Década de Acção para a Segurança Rodoviária 2011 - 2020



OBRIGADO PELA ATENÇÃO